

## Scenes

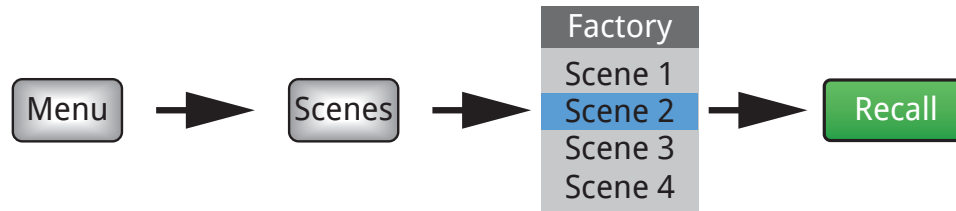
Create a mix using Scenes

Crear una mezcla utilizando Escenas

Créer un mixage en utilisant des Scènes

Erstellen die Mischung mit Scenes

创建一个使用组合的景象



## Channel Presets

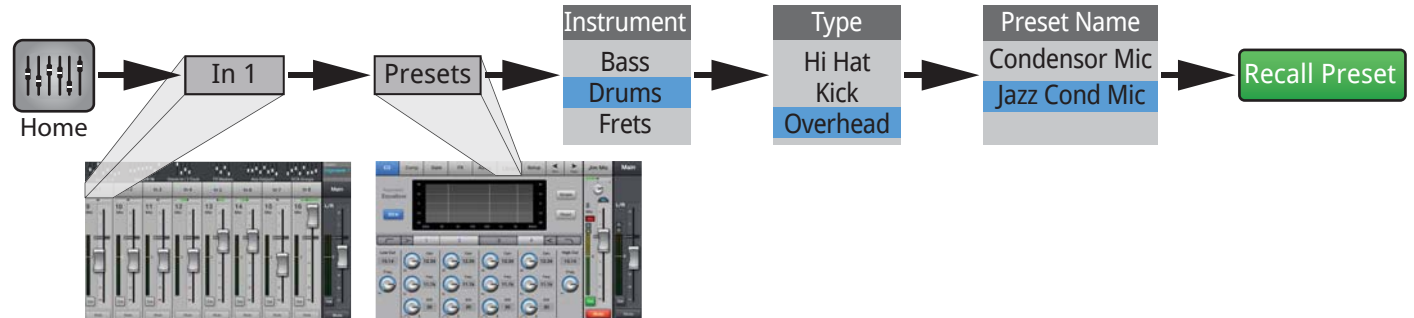
Create a mix using channel Presets

Crea una mezcla utilizando preajustes de canales

Créer un mixage en utilisant des voies pré réglées

Erstellen die Mischung mit gespeicherten Kanaleinstellungen

创建一个使用渠道预置的组合



## Manual Setup

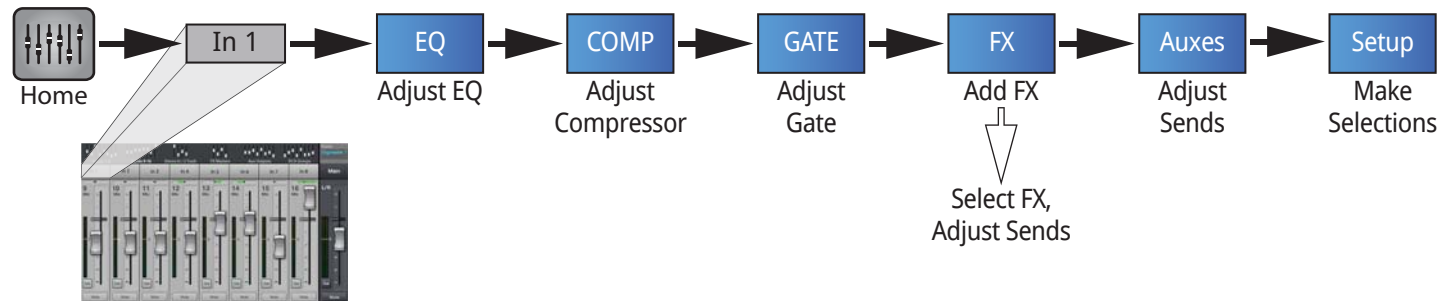
Create a mix using manual setup

Crea una mezcla con la Configuración manual

Créer un mixage en mode manuel

Erstellen die Mischung mit manuellen Setup

建立一个使用手动设置的组合。



TD-000445-00-A



Info

**Getting Started**

## Firmware Upgrade

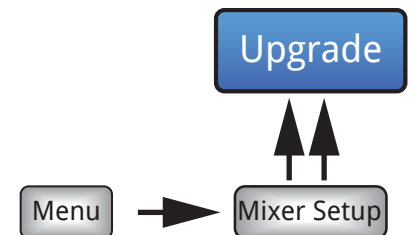
Visit **qsc.com** for the latest firmware.

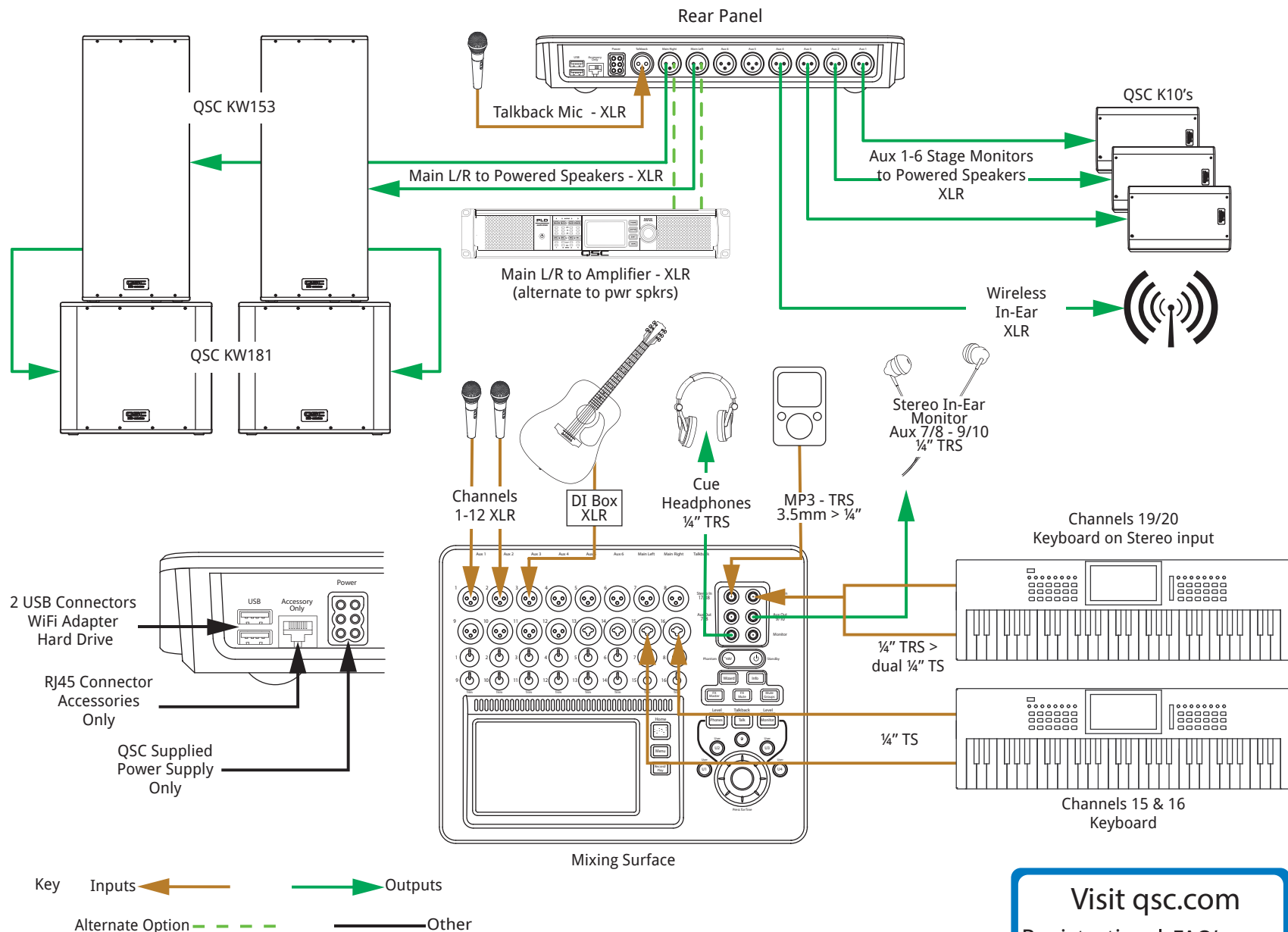
Visita **qsc.com** para el firmware más reciente.

Visitez **qsc.com** pour le dernier firmware.

Besuchen Sie **qsc.com** für die neueste Firmware.

请访问 **qsc.com** 最新的固件。





Visit [qsc.com](http://qsc.com)  
Registration | FAQ's  
Videos | User Guide